

Aspiraciones de futuro de los estudiantes  
secundarios chilenos: Desafíos para la  
educación superior

Leandro Sepúlveda  
CIDE Universidad Alberto Hurtado  
6 de junio, 2013

## La *gran transformación*: Expansión de la matrícula de Educación Superior

- Cobertura bruta de la población entre 18 y 24 años se ha triplicado en 20 años: 15,6% en 1990 a 45,8% en 2011
- En 2012 existen 1.127.181 jóvenes estudiando en algún centro de educación superior
- Cambio generacional: 7 de cada 10 estudiantes que ingresa al sistema supera el nivel educacional de sus padres
- Incremento de la participación de estratos más pobres: Entre 1990-2009, quintil I pasó de 3,7% a un 16,9% y quintil II de 6,6% a un 21,4%
- Peso relevante de oferta privada para sostener este crecimiento: 75% de la matrícula

La *deselitización* de la educación superior como tema de investigación y debate de política:

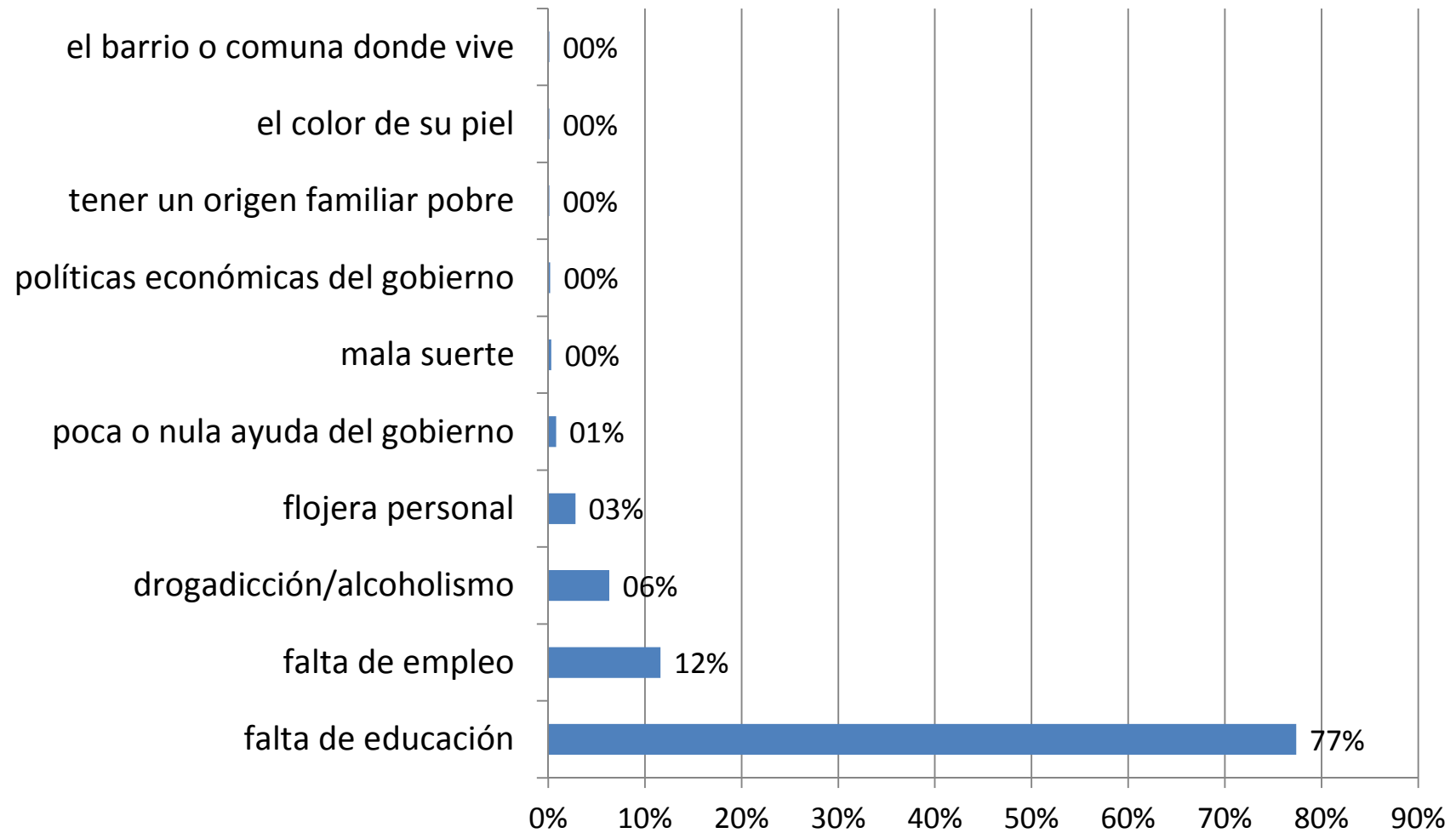
- Ajuste organizacional en función de la tendencia a la masificación
- Estrategias de retención de estudiantes, particularmente de aquellos en *condición vulnerable*
- Transparencia de información acerca de rentabilidad de las carreras y mercado laboral de la oferta existente
- Regulación del mercado educativo-cumplimiento de normativa institucional

## Sin embargo...

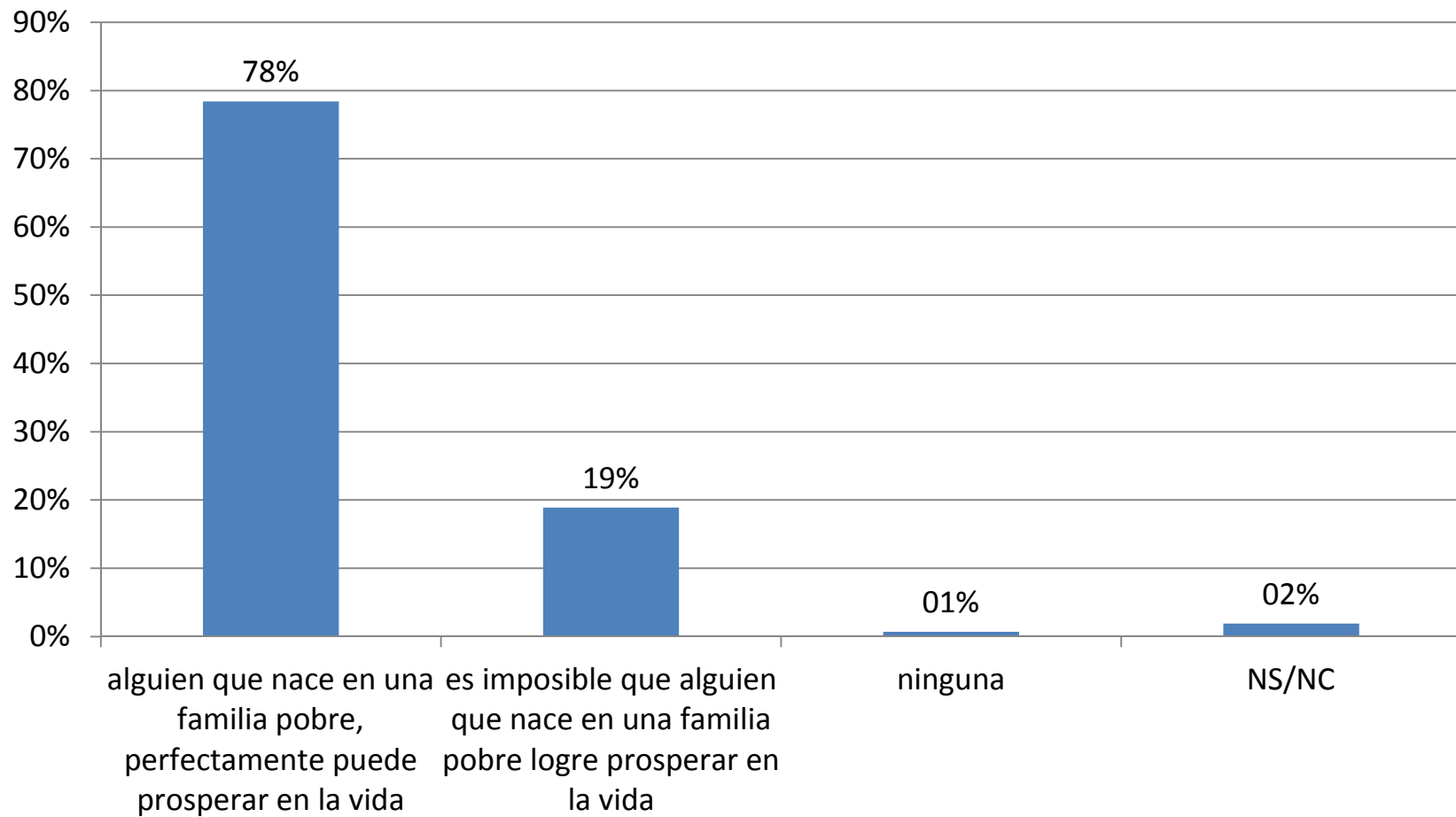
- Menor consideración sobre los cambios culturales y las transformaciones en la subjetividad de individuos y grupos sociales
- ¿Cuáles son las aspiraciones y proyectos educativos-laborales detrás de este *cambio de época*?
- ¿Qué eligen los jóvenes o cuál es el campo efectivo de elección que estos tienen?
- ¿Qué influye en la construcción de sus aspiraciones?

# Factores que influyen para que una persona sea pobre en Chile

Fuente: Encuesta Nacional 2013, ICSO-UDP

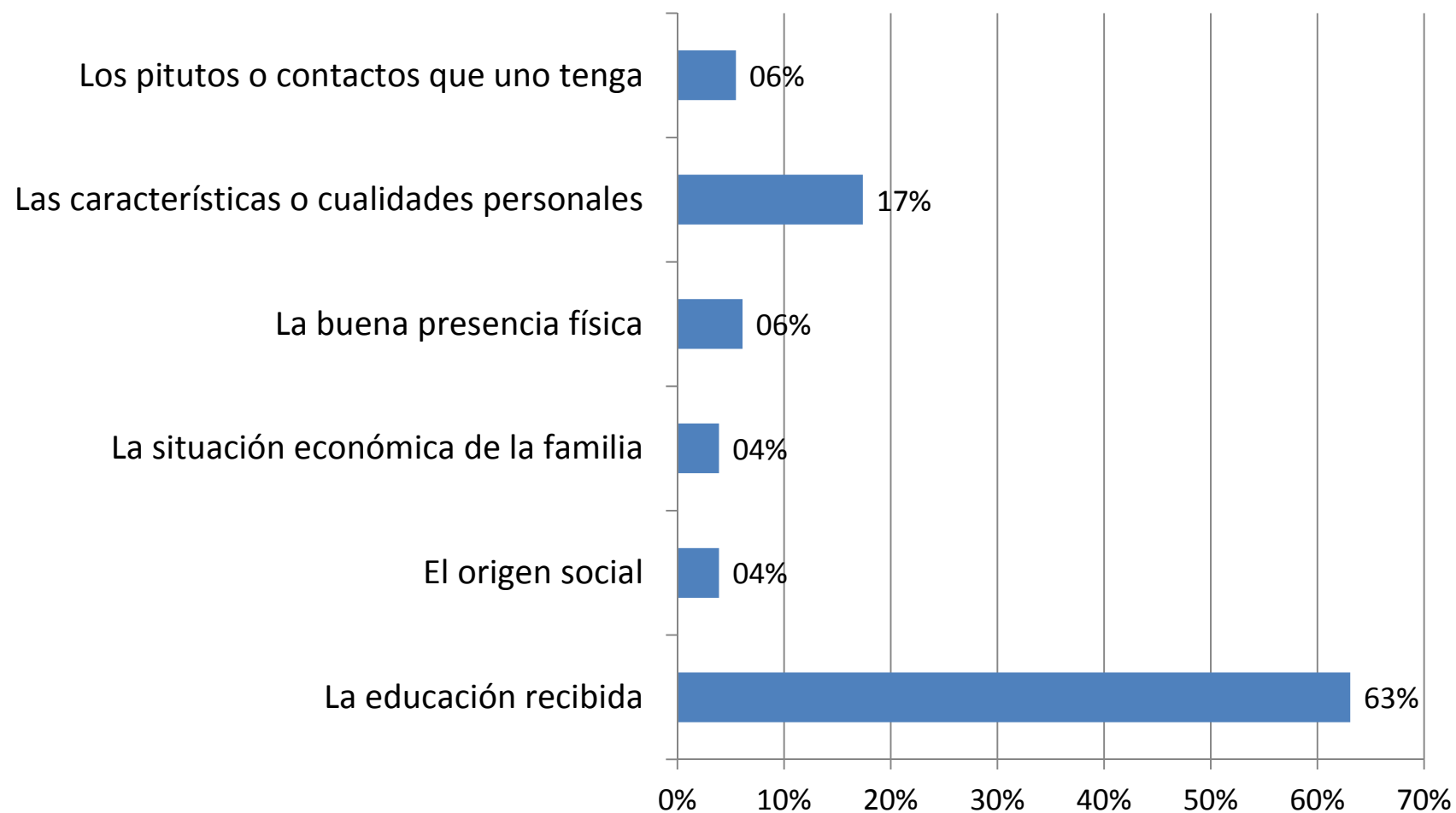


## ¿Qué frase lo interpreta mejor? Fuente: Encuesta Nacional 2013, ICSO-UDP



## ¿Qué factor es más importante para encontrar trabajo?

Fuente: IX Encuesta CIDE



# Aspiraciones de Futuro en Jóvenes Secundarios:

(1) Breve Caracterización



## Jóvenes del Estudio

- 1888 jóvenes encuestados; 49,8% hombres 50,1% mujeres
- 78% de la muestra 17-18 años al momento de la encuesta
- 40% EMCH / 38,4% EMTP / 21,6% adultos
- 43,3% NSE bajo-medio bajo; 19,8% medio; 31,2% medio alto-alto

## Una generación que supera el nivel educacional de sus padres

	Padre	Madre
Sin información	5.2	3.6
Sin Educación	1.0	0.6
Básica Incompleta	10.8	11.4
Básica Completa	11.2	11.8
Media Incompleta	14.0	16.4
Media Completa	24.1	24.9
Técnica Profesional Incompleta	1.8	2.2
Técnica Profesional Completa	9.4	10.6
Universitaria Incompleta	3.4	3.3
Universitaria Completa	10.9	10.1
Post grado	3.5	2.1
No sabe	4.6	3.1
Total	100	100

37%

40,2%

## El liceo/colegio como espacio privilegiado de sociabilidad

La mayoría de mis amigos están en...	Colegio o liceo	Barrio	Otro lugar	Total
NSE Bajo	54.2	30.7	15.1	100
NSE Medio Bajo	56.5	24.9	18.6	100
NSE Medio	59.3	20.8	19.9	100
NSE Medio Alto	68.9	12.6	18.6	100
NSE Alto	81.7	3.3	15.0	100
Total	62.5	19.4	18.1	100

*(+) apoyo familiar*

(1) Soporte emocional para el desarrollo de potencialidades individuales orientados a la felicidad del joven. Orientación y acompañamiento en la toma de decisiones

(3) Familia ofrece un apoyo a los hijos sin ejercer una presión sobre disciplina escolar y orientación sobre decisiones de futuro

*(+)*

(2) Desajuste entre expectativas/presión de los padres y percepción sobre apoyo y soporte emocional en el proceso de vida que experimentan los jóvenes

*(-)*

*presión /orientación*

(4) Padres ausentes y con baja incidencia en la experiencia y decisiones de futuro de sus hijos

*(-)*

## Aspiraciones de Futuro en Jóvenes Secundarios:

(2) Altas aspiraciones aunque  
perspectivas de trayectoria  
diferenciada

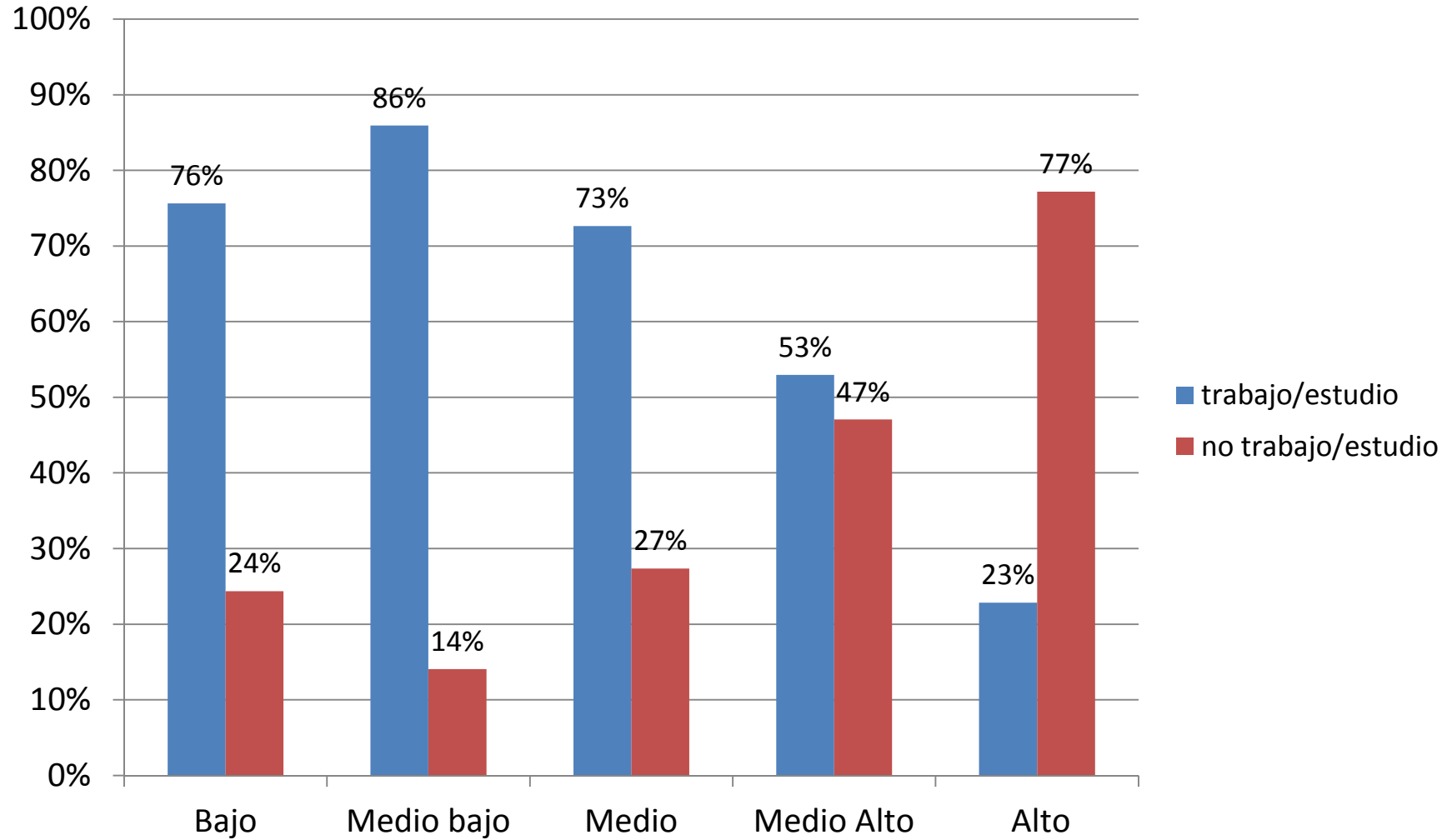
## Expectativas de Futuro Personal: Perspectiva de continuidad de estudios: 71%

	Total	NSE Bajo	NSE Medio bajo	NSE Medio	NSE Medio alto	NSE Alto
Trabajar y no va a estudiar	7,7	13.5	12.2	5.8	2.8	1.4
Terminará una carrera en la Universidad	48,8	30.7	28.8	46.1	68.8	90.1
Terminará estudios en un IP o CFT	22,1	35.0	30.2	22.2	14.0	2.8
Terminará una carrera Militar o Policial	4,5	6.7	4.5	4.7	5.1	1.9
Cuidará a la familia y no va a estudiar	0,3	0.6	0.3	0	0.6	0
No lo tiene claro	7,1	7.4	9.3	7.3	5.3	3.3
Otro	9,5	6.1	14.7	14.0	3.4	0.5
Total	100	100	100	100	100	100

## Expectativas de futuro inmediato

	Total	NSE Bajo	NSE Medio bajo	NSE Medio	NSE Medio alto	NSE Alto
Trabajar	21,2	30.9	37.6	15.8	6.8	1.4
Ingreso a Educación Superior	57,8	49.3	42.2	56	73.2	84.1
Carrera militar/policial	4,5	6.2	4.9	5.9	3.7	1.4
Preuniversitario	4,5	1.3	2.5	4.4	9.6	3.7
No hará nada	0,5	0	0.7	0.6	0.3	0.9
No lo tiene claro	6,1	6.8	6.1	7.3	3.7	4.3
Otro	5,4	5.5	5.9	10.0	2.7	4.2
Total	100	100	100	100	100	100

## Disposición a combinar estudios/trabajo





## Aspiraciones de Futuro en Jóvenes Secundarios:

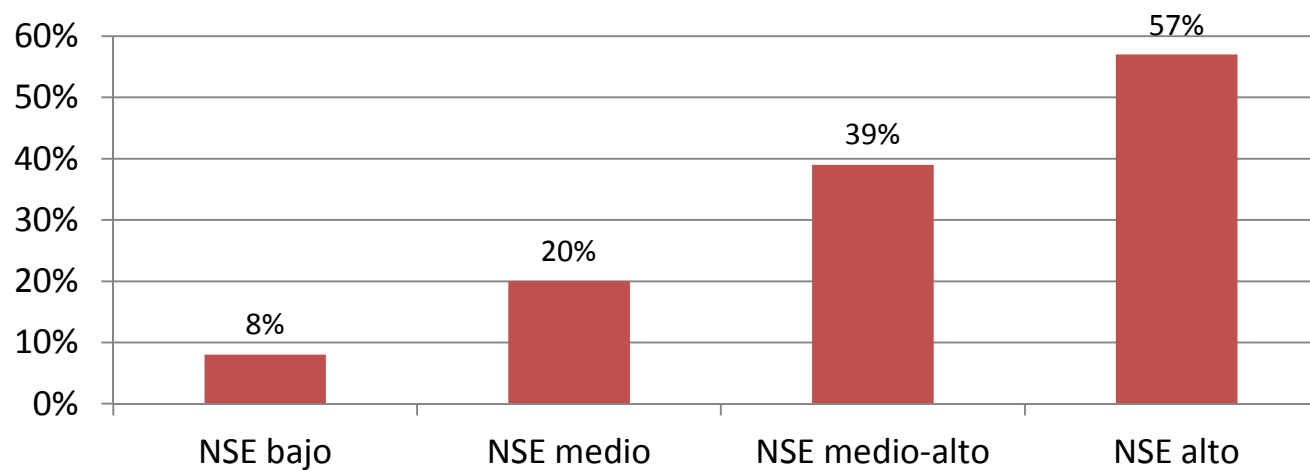
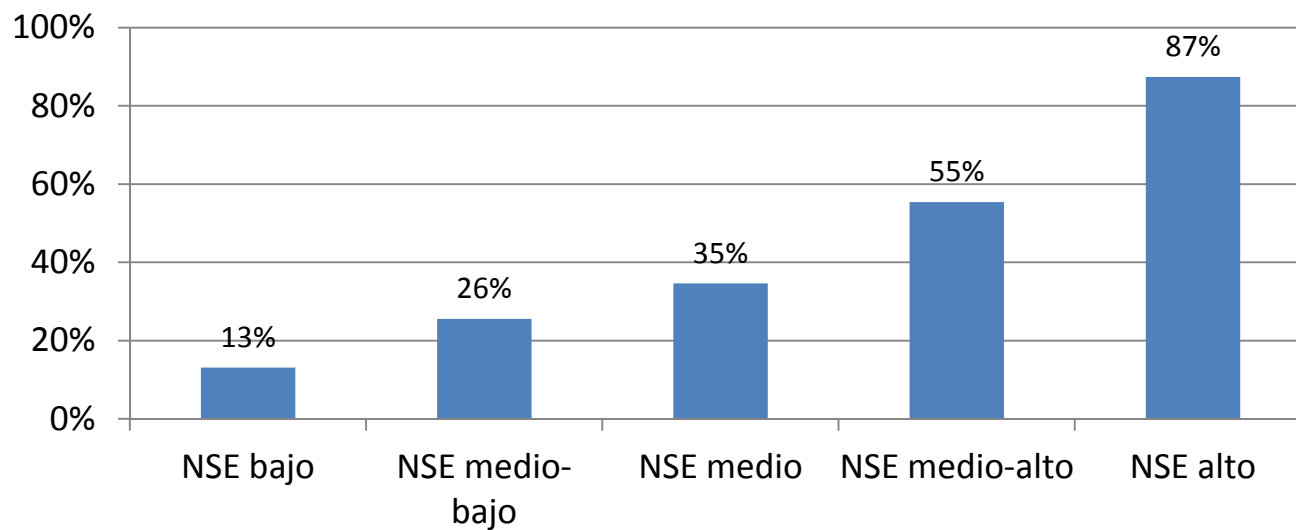
(3) Auto-evaluación de competencias  
escolares y expectativas de logros  
académicos en la selección  
universitaria



## Expectativas de Puntaje PSU

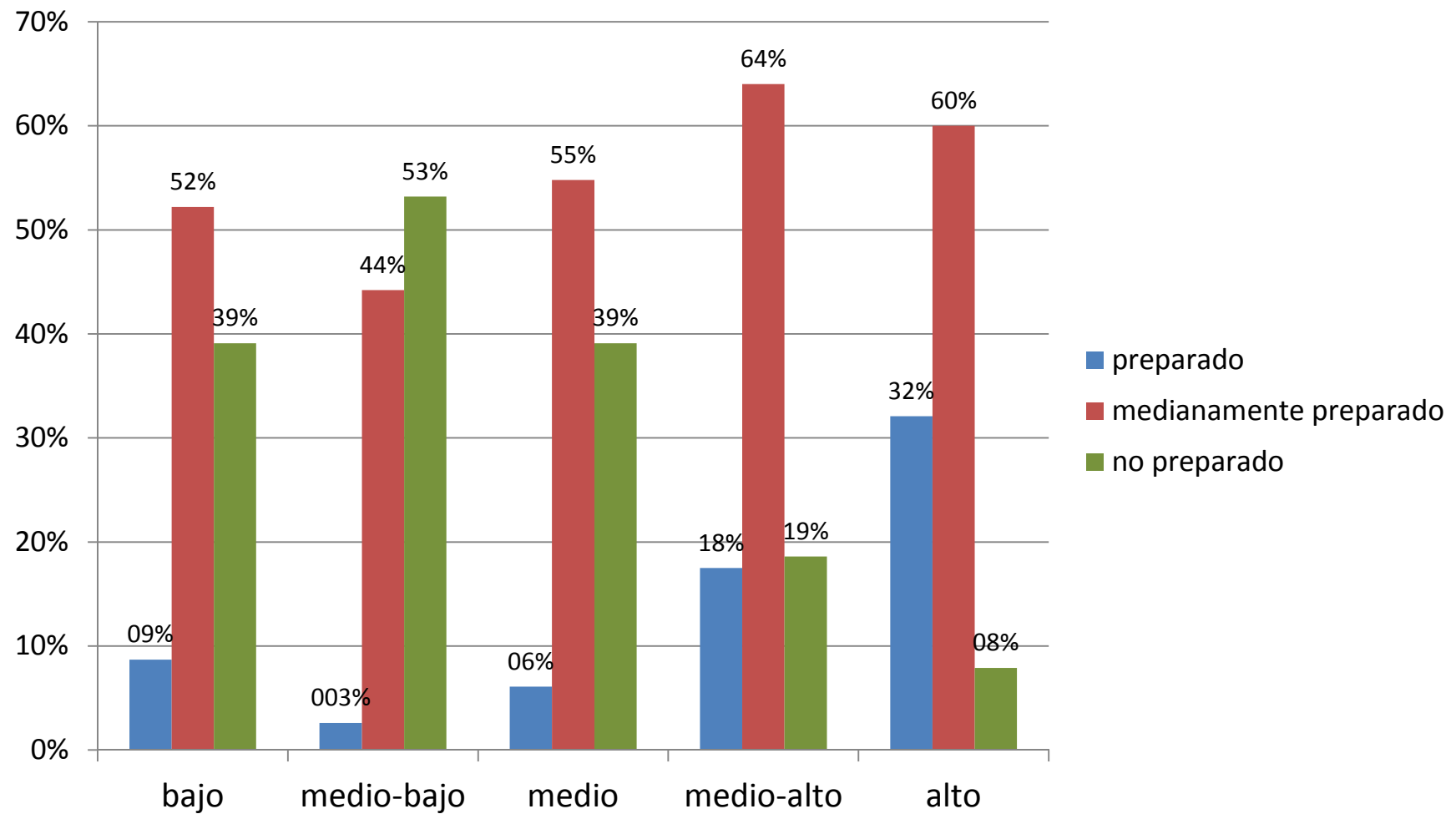
	Total	NSE Bajo	NSE Medio bajo	NSE Medio	NSE Medio alto	NSE Alto
Menos de 449 puntos	8,6	23.7	13.6	6.7	2.8	0.5
Entre 450 y 549 puntos	24,3	35.1	33.8	28.9	17.7	3.9
Entre 550 y 599 puntos	23,9	25.2	27.1	29.9	24.2	8.3
Entre 600 y 649 puntos	16,7	8.4	17.0	20.1	19.0	13.2
Entre 650 y 699 puntos	13,4	3.1	4.8	10.9	19.6	29.3
Entre 700 y 749 puntos	8,4	0.8	1.6	2.5	11.0	29.8
750 puntos o más	4,7	0.8	2.1	1.1	5.8	15.1
Total	100	100	100	100	100	100

# Expectativas resultados PSU: sobre 600 puntos



Contreras, et Al  
2007

# Percepción sobre el nivel de preparación para alcanzar un buen rendimiento en la PSU



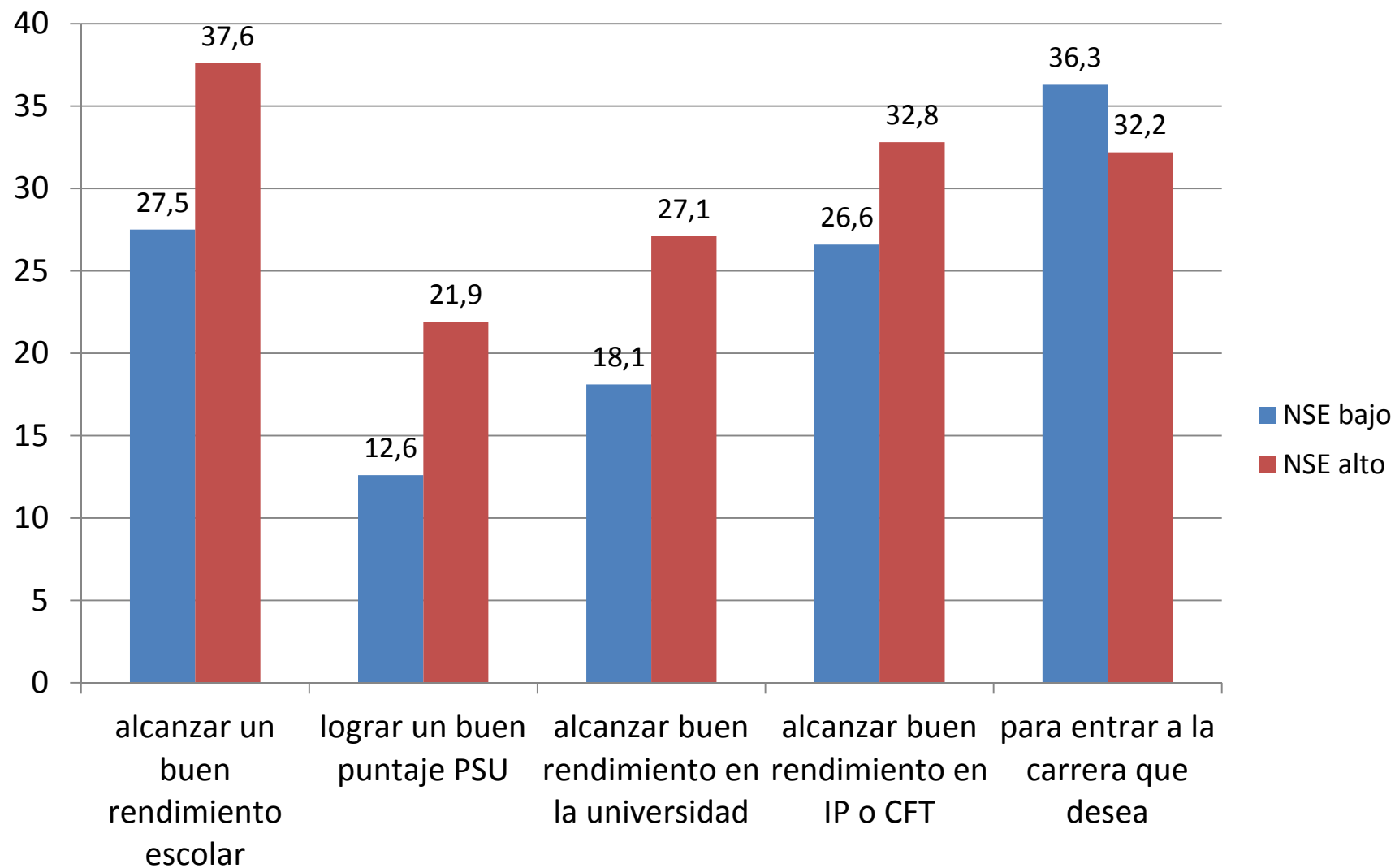
## Percepción sobre nivel de esfuerzo realizado para cumplimiento de objetivos

	Suficiente	Mediana-mente suficiente	Insuficiente	No sabe	S/I	Total
Alcanzar buen rendimiento escolar	24.2	56.8	12.6	1.3	5.1	100
Lograr buen puntaje PSU	12.1	44.7	30.1	8.0	5.1	100
Alcanzar buen rendimiento en universidad	17.5	42.7	22.0	11.6	6.3	100
Alcanzar buen rendimiento en IP o CFT	22.1	44.4	13.3	12.8	7.4	100
Para entrar a la carrera que desea	29.4	45.2	13.0	6.0	6.3	100
Comenzar a trabajar en área de especialidad (estudiantes EMTP)	23.9	26.0	5.9	6.1	38.0	100

## Adscripción afirmación esfuerzo personal

Afirmación	Bajo	Medio bajo	Medio	Medio alto	Alto
He hecho todo el esfuerzo necesario para alcanzar mis objetivos	33.8	28.5	21.7	11.0	17.1
Me he esforzado, pero podría haber hecho más para alcanzar mis objetivos	50.6	58.1	62.8	61.0	67.8
Me he esforzado poco para alcanzar mis objetivos	13.1	11.8	14.1	26.4	12.8
No me he esforzado para alcanzar mis objetivos	2.5	1.7	1.5	1.7	2.4
Total	100	100	100	100	100

## Percepción nivel de esfuerzo para cumplimiento de objetivos respuestas suficiente preparación





## Aspiraciones de Futuro en Jóvenes Secundarios:

(4) Criterios de elección de estudios superiores: ajustes de proyectos personales a partir de la oferta disponible

## Grado de claridad sobre elección de estudios superiores

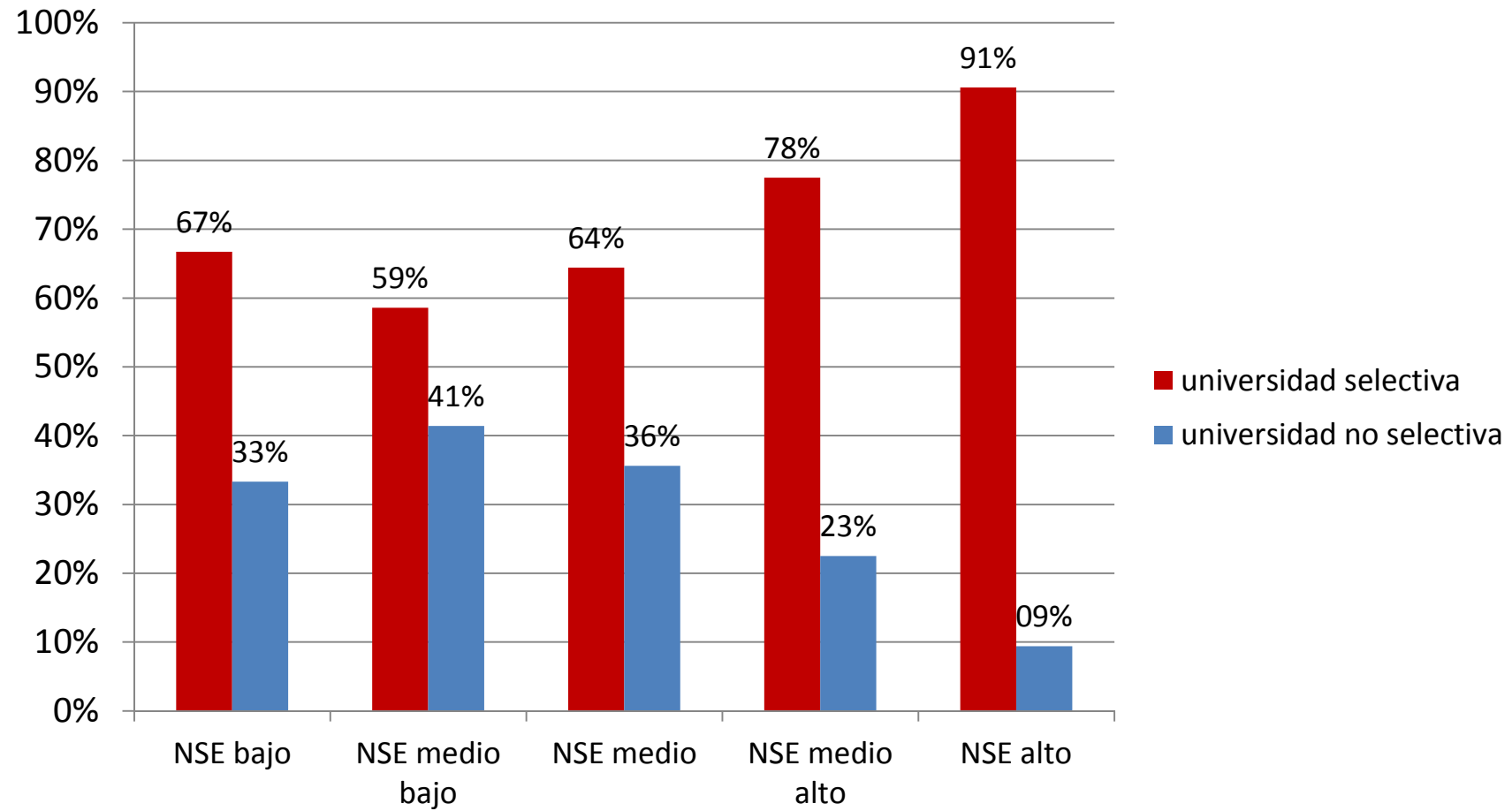
Dimensión	Bajo	Medio bajo	Medio	Medio alto	Alto
Área temática de interés	61.5	53.7	47.7	68.9	84.7
Carrera	60.3	53.9	67.2	56.2	66.3
Centro de estudios	37.3	35.5	42.8	51.6	57.7
Total	100	100	100	100	100

## Disponibilidad de información

	Porcentaje
He recibido orientación de profesores y/u orientador del colegio	48.7
He asistido a charlas de universidades	45.5
El colegio ha realizado charlas con ex alumnos	21.9
Mis padres me están orientando	26.9
Me estoy informando a través de amigos que están en la universidad	37.5
Me estoy informando a través de internet o medios de comunicación	72.5
El preuniversitario ha realizado charlas de orientación	13.7
Otro	5.0
No me he informado	3.4

<b>factores elección lugar de estudios</b>	NSE Bajo	NSE Medio bajo	NSE Medio	NSE Medio alto	NSE Alto
El prestigio de la institución	57.1	62.3	61.3	72.2	75.5
Que sea una universidad del consejo de rectores ( publica o tradicional)	22.0	19.3	23.9	40.1	34.7
La calidad de la formación	81.3	73.9	77.3	72.2	80.1
El valor del arancel de sus carreras	47.3	48.2	42.0	30.1	10.7
La cercanía al hogar	15.4	8.0	6.3	5.0	7.1
Que tenga estudiantes de distintos grupos sociales	6.6	6.1	6.7	6.3	14.3
Que tus amigos también la elijan	5.5	1.5	2.5	0.7	1.5
Que a tus papás les guste	5.5	8.3	5.5	7.6	5.6
Su infraestructura y espacio	14.3	13.2	16.8	23.2	23.5
Que desarrollen un fuerte trabajo social	13.2	17.2	15.5	9.3	11.2
Que asistan personas parecidas a ti	4.4	7.4	3.8	4.3	3.6
Que tenga orientación religiosa	2.2	3.4	1.7	0.7	1.5
Que ofrezca la posibilidad de realizar pasantías al exterior	6.6	9.5	10.1	7.9	13.3
Que ofrezca la posibilidad de seguir estudios de postgrado	13.2	14.4	18.5	16.2	14.8
Otro	3.3	2.8	4.2	2.3	1.5

## Elección de centro de estudios



## Elementos para la discusión

- Altas aspiraciones de continuidad de estudios en jóvenes secundarios, aunque perspectivas de trayectorias diferenciadas por NSE
- Desajuste noción de esfuerzo personal/logro académico/resultados PSU: ¿orientación instrumental en un segmento importante de estudiantes?
- ¿Reproducción de segmentación en educación superior por características de centros de estudios?
- Una generación ambiciosa... ¿que avanza hacia la frustración?: devaluación de credenciales educativas
- ¿Qué hacer?: repensando las aspiraciones